

ARUP

mano cucinella architects
MC A

CUPELLONI
architettura

Firenze | Lo stadio di Nervi e il Campo di Marte
Presentazione Progetto di Fattibilità Tecnica ed Economica –
Comune di Firenze

07 Giugno 2022

Il gruppo di progettazione

ARUP

mario cucinella architects
MC A

CUPELLONI
architettura

ARUP

Capogruppo
Stadio Artemio Franchi
Campo di Marte

Direzione generale del progetto,
architettura e progettazione
multidisciplinare stadio e
masterplan Campo di Marte

mario cucinella architects
MC A

Mandante
Campo di Marte

Masterplan e architettura
Campo di Marte

CUPELLONI
architettura

Mandante
Stadio Artemio Franchi

Restauro del Moderno

17.000

progetti

86

uffici

34

paesi

ARUP

€2.1bn

fatturato
2019-20

75+

anni di
esperienza

16.000

architetti, ingegneri,
consulenti, e specialisti

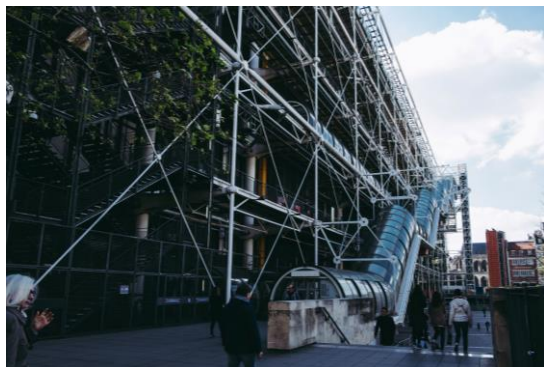
Arup

75 anni di sviluppo e realizzazione di progetti iconici nel mondo

ARUP

mano cucinella architects
MC A

CUPELLONI
architettura



Centre Pompidou



Sagrada Familia



Floating piers



Bosco verticale



NYC Fulton Centre



Stonecutters bridge



Water Cube



Marina Bay Singapore

Arup per lo sport

ARUP

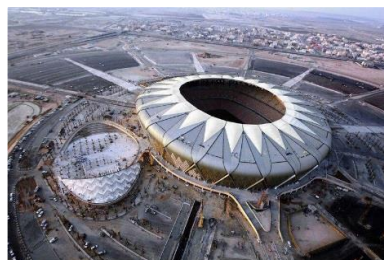
mano cucinella architects
MC A

CUPELLONI
architettura

140 Stadi ed arene progettate dal 1998

2M+ Posti a sedere realizzati

\$12bn Valore costruito totale



Lo Stadio Artemio Franchi e il Campo di Marte

Il Progetto



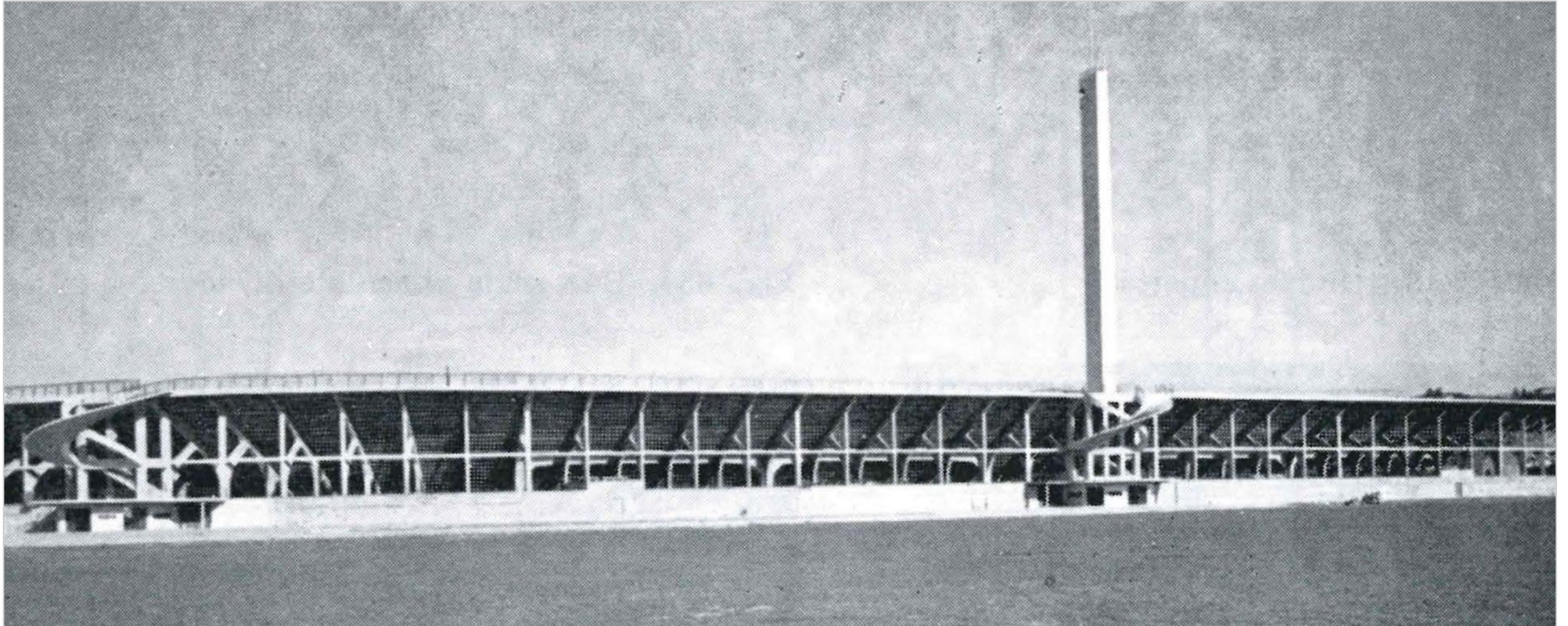
Lo stadio di Nervi

Un esempio di eccellenza architettonica e strutturale

ARUP

mano cucinella architects
MC A

CUPELLONI
architettura



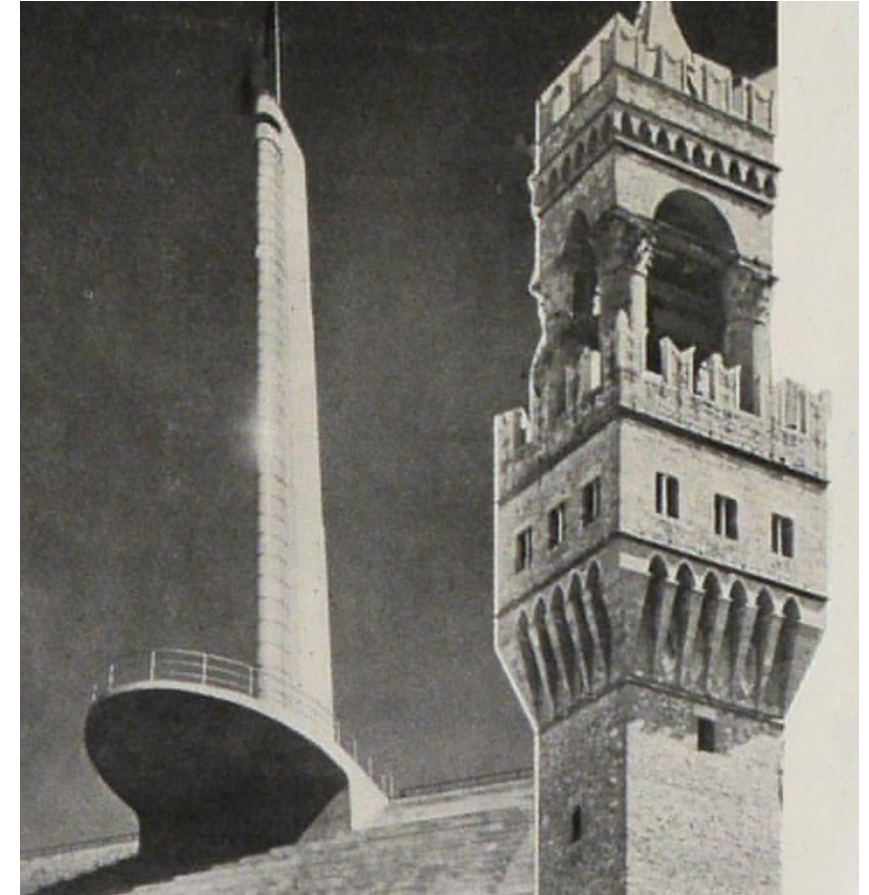
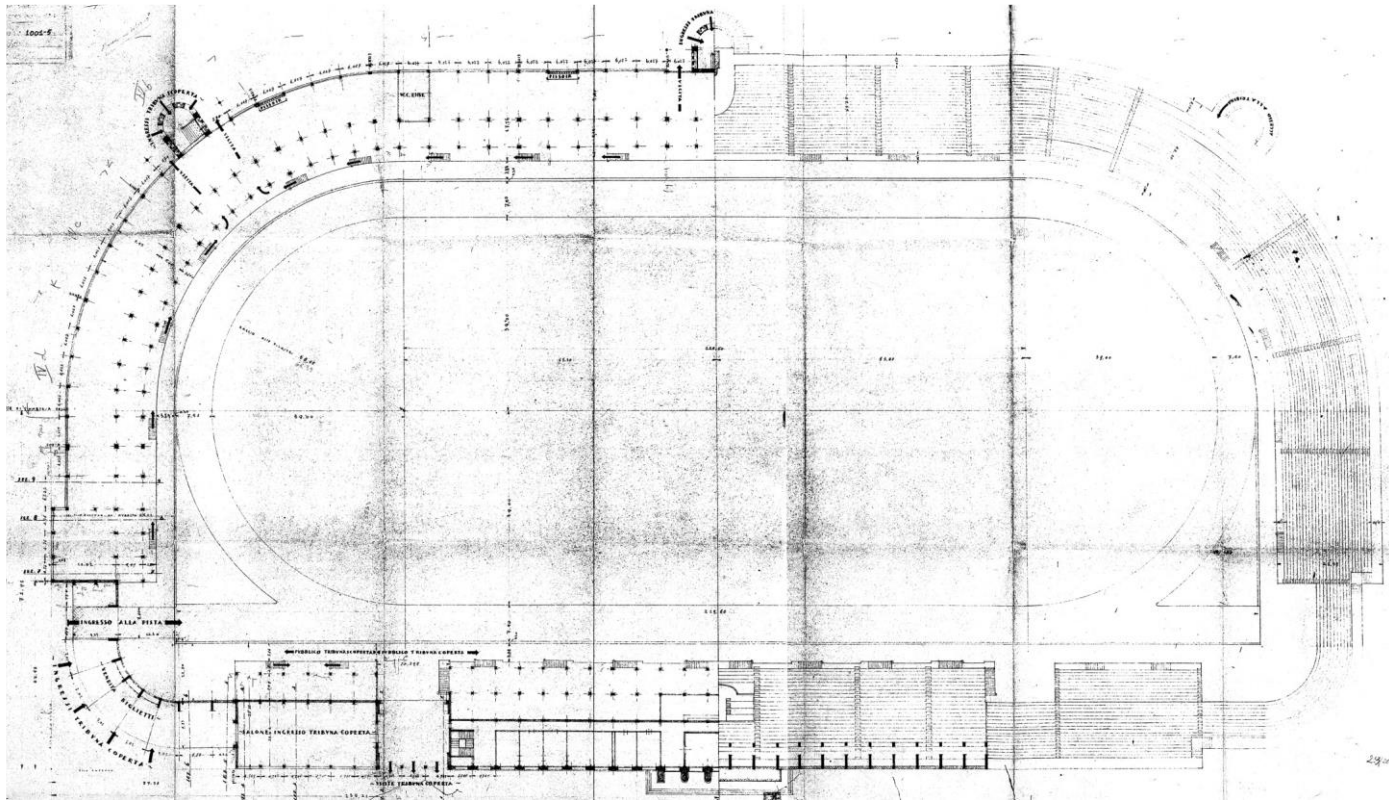
Lo stadio di Nervi

Un esempio di eccellenza architettonica e strutturale

ARUP

mano cucinella architects
MC A

CUPELLONI
architettura

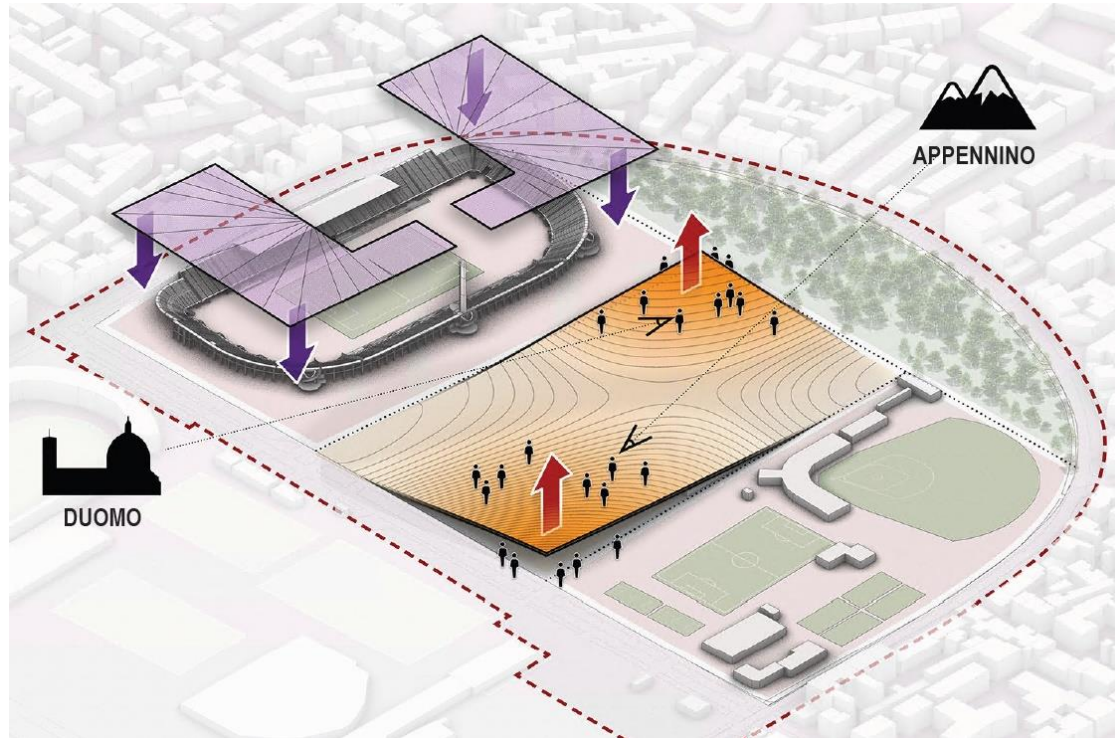


Lo stadio come protagonista urbano

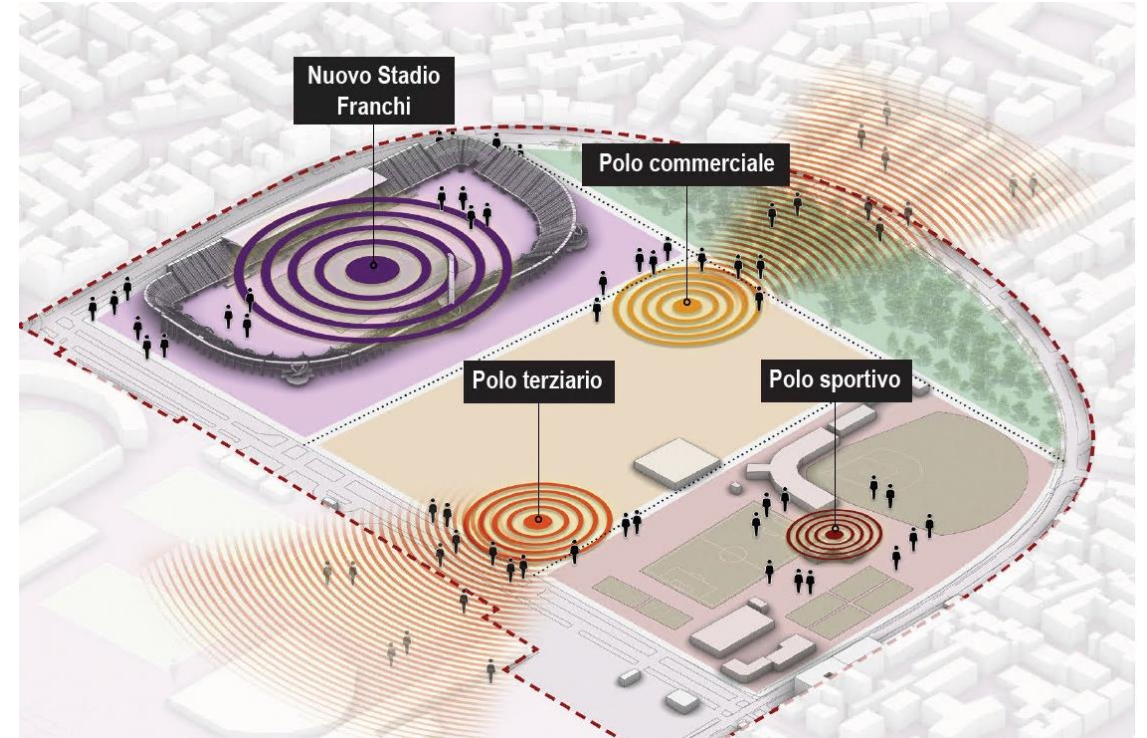


Il concept urbano

Due “fogli”: la copertura ed il mantello verde



Interventi principali



Polarità del nuovo insediamento

Il masterplan



MERCATO

PARCO BAMBINI

AREA GIOCHI

ANFITEATRO

SKATEPARK

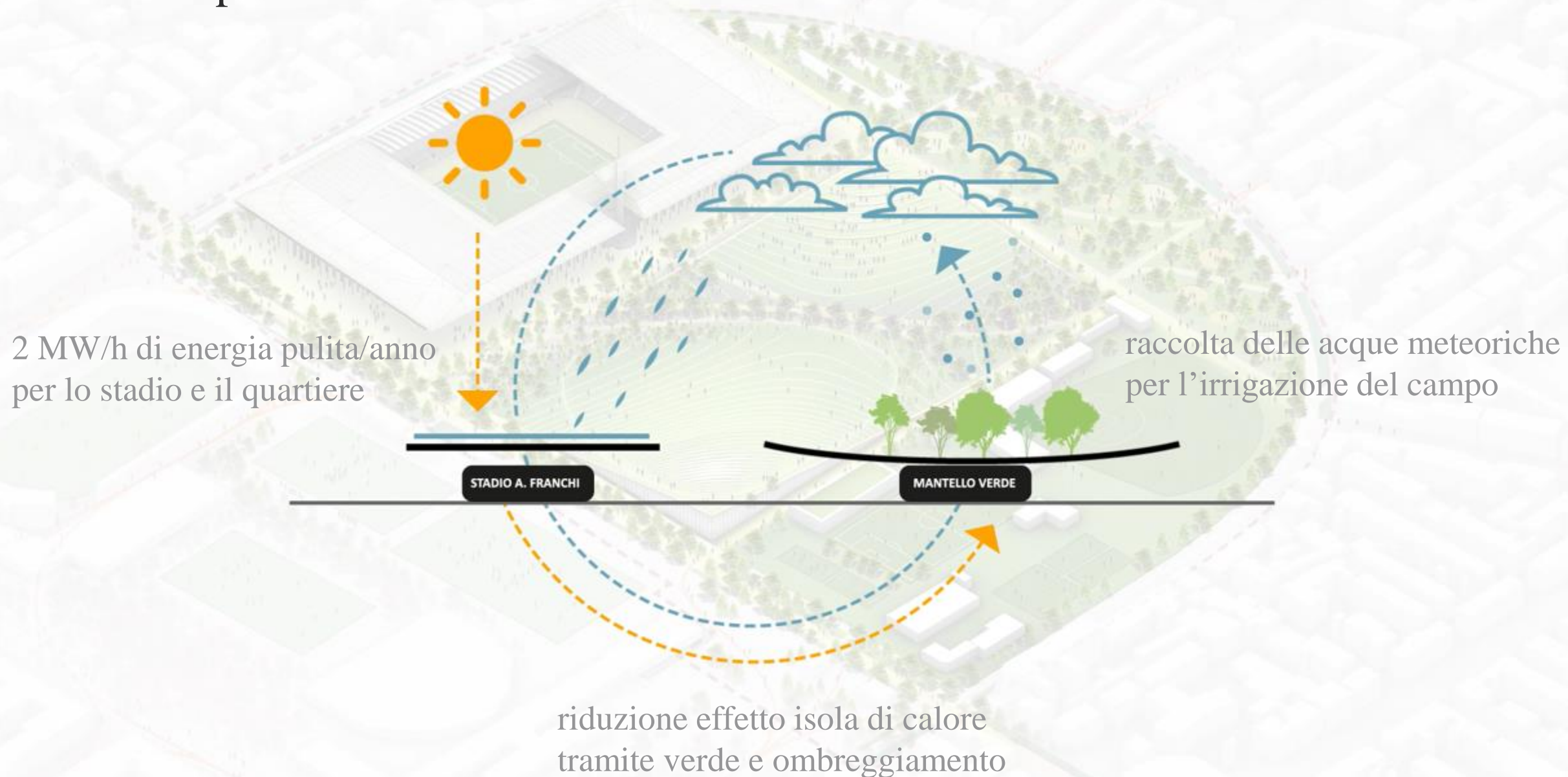
BOSCHETTO

ONDA VIOLA

PERCORSO VITA

BELVEDERE

Stadio e parco come ecosistema urbano



Lo Stadio Artemio Franchi

Un progetto per la città



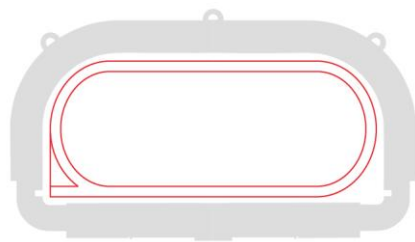
Il nuovo stadio

Concept architettonico

ARUP

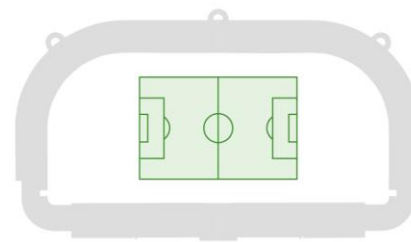
mano cucinella architects
MC A

CUPELLONI
architettura



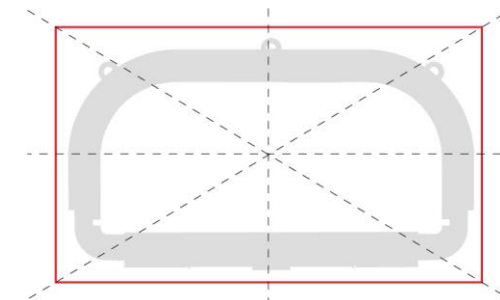
1

La geometria storica



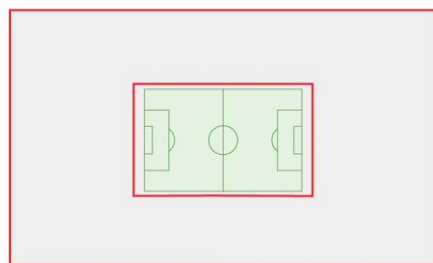
2

La funzione contemporanea



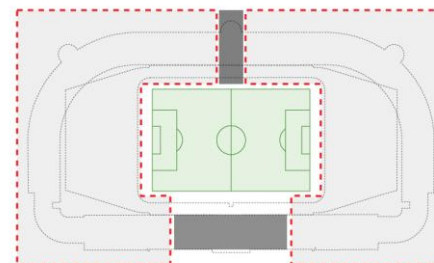
3

La proporzione rettangolare



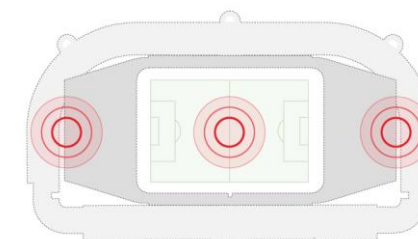
4

Uno stadio moderno al coperto



5

Integrazione del progetto di Nervi



6

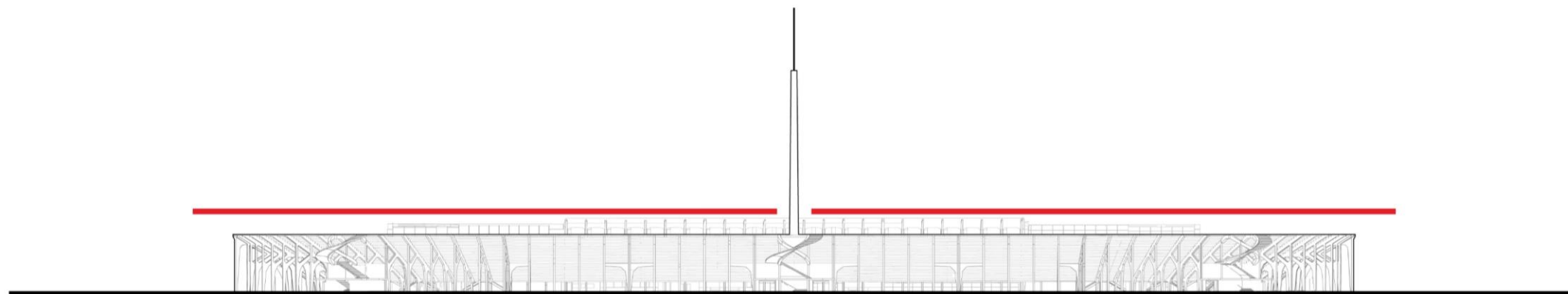
Un edificio, tre hub per sport e cultura

La nuova copertura

ARUP

mano cucinella architects
MCA

CUPELLONI
architettura

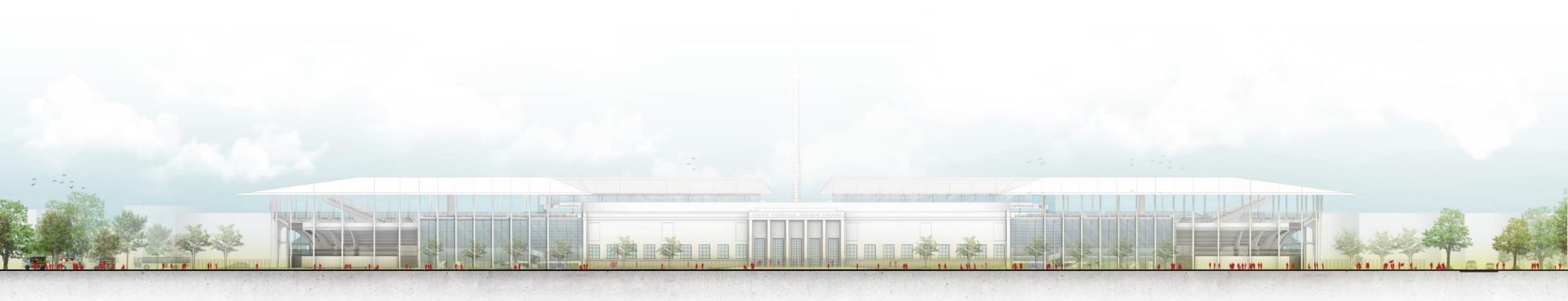
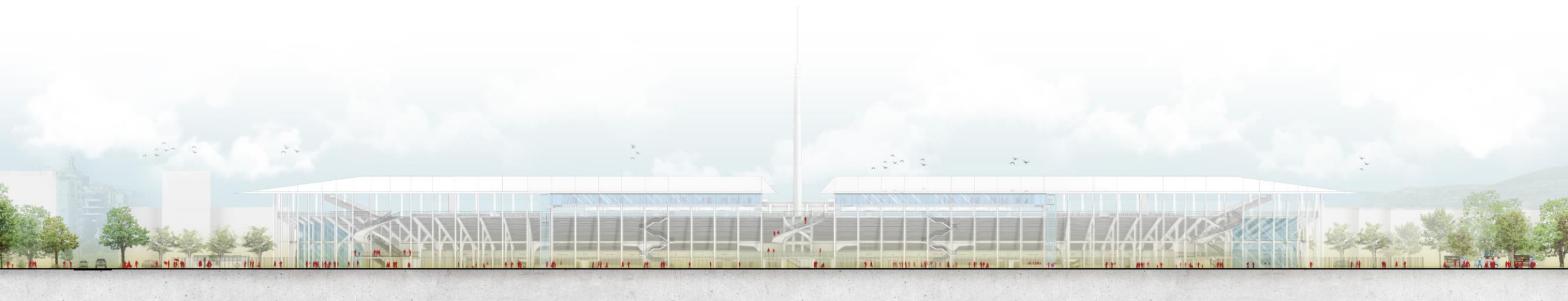


Un intervento a basso impatto

ARUP

mano cucinella architects
MC A

CUPELLONI
architettura



Il progetto nel paesaggio



Piazza Desiderio da Settignano





Via di Bellosguardo





Uno edificio tutelato

Elementi connotativi

Si individuano i seguenti specifici elementi strutturali, architettonici o visuali di cui sia strettamente necessaria a fini testimoniali la conservazione:

- la sottile, snella **pensilina** nella sua forma originaria, posta a copertura della tribuna centrale;
- le **scale elicoidali** di accesso alla Maratona e alle curve (Fiesole e Ferrovia);
- la **torre di Maratona**;
- l'**anello strutturale** originario delle campate standard costituite dal **sistema pilastro-trave sagomata**, su cui insistono le gradinate e che nella loro reiterata successione definiscono, anche quale importante elemento visuale, l'aspetto esterno dello stadio.

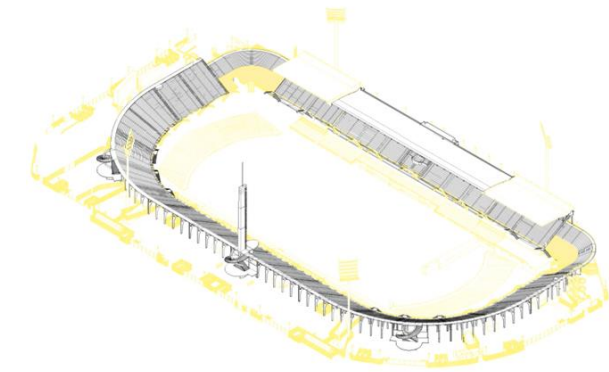
Principi guida dell'intervento

Un progetto di conservazione e rifunzionalizzazione

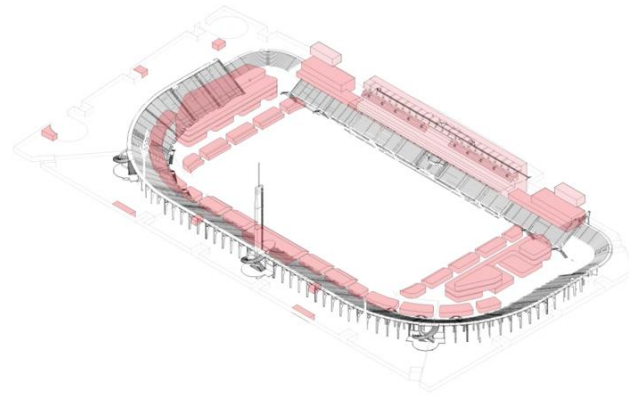
In questo specifico quadro normativo, la nostra proposta assume rigorosamente in linea generale i cinque principi-guida dell'intervento sul patrimonio storico architettonico:

- **riconoscibilità** come chiara distinguibilità;
- **reversibilità** come possibilità di rimozione nel tempo;
- **compatibilità** chimico-fisica e meccanica dei materiali e dei prodotti industriali ma anche delle soluzioni architettoniche;
- **minimizzazione** all'indispensabile dei nuovi inserti architettonici e funzionali;
- **interdisciplinarietà** del team di progettazione.

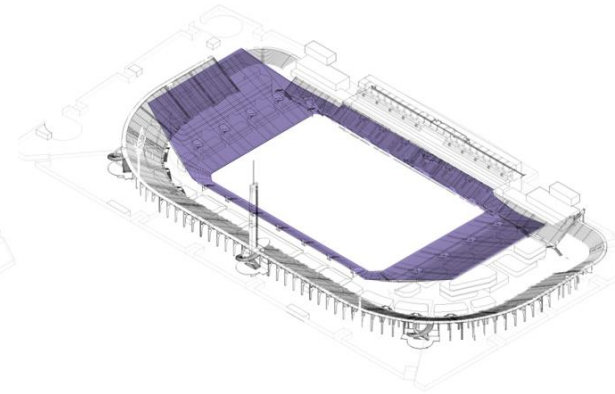
Per sottrazione e addizione



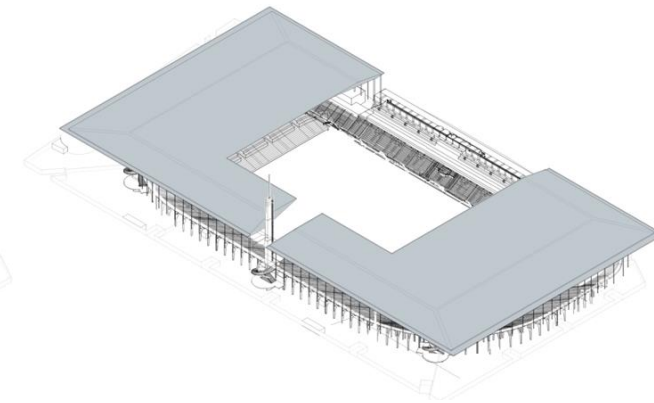
Restauro dell'opera di
Pier Luigi Nervi



Spazi funzionali per
i tifosi e la comunità



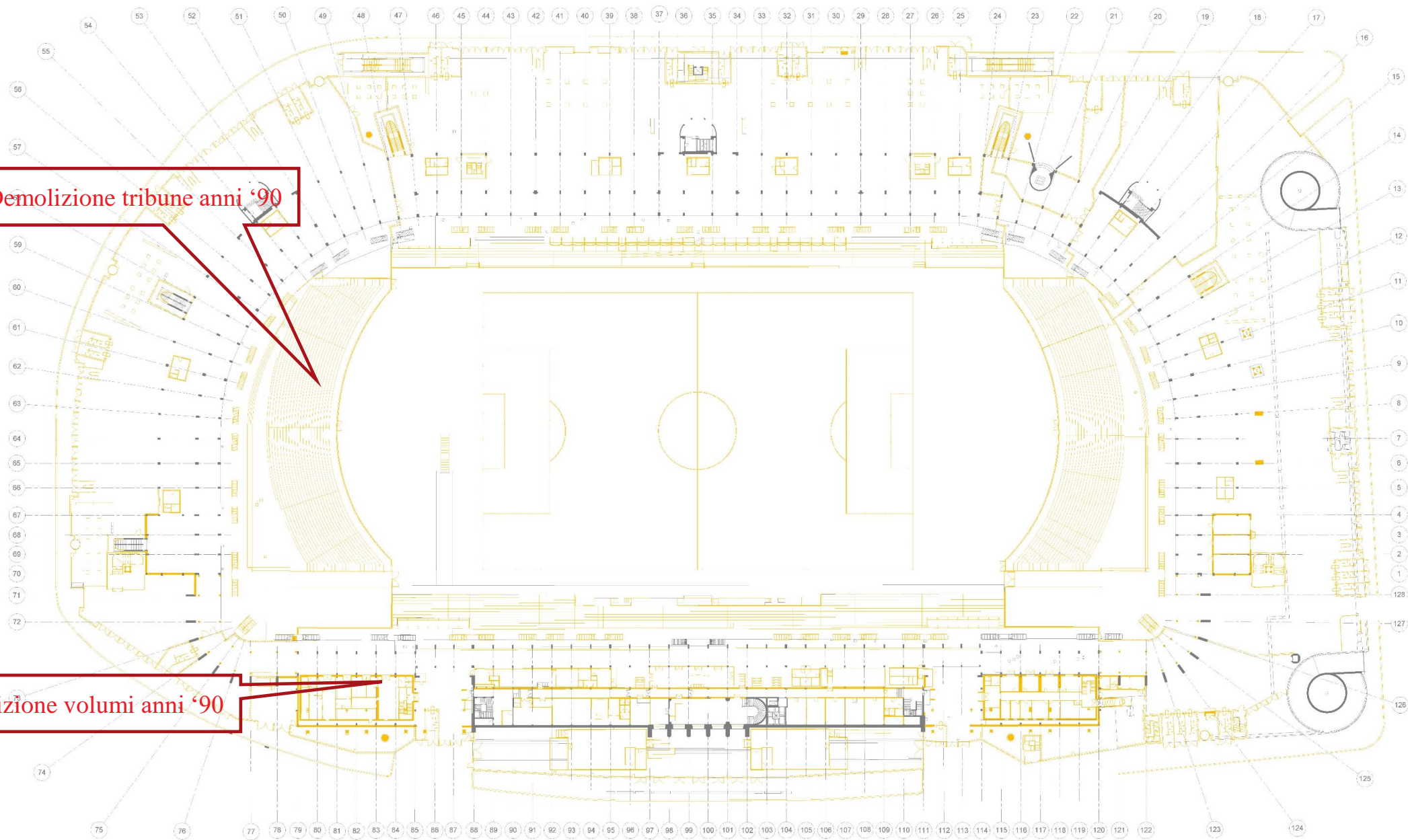
Nuove curve Fiesole
e Ferrovia



Copertura fotovoltaica
leggera e orizzontale

Demolizione tribune anni '90

Demolizione volumi anni '90



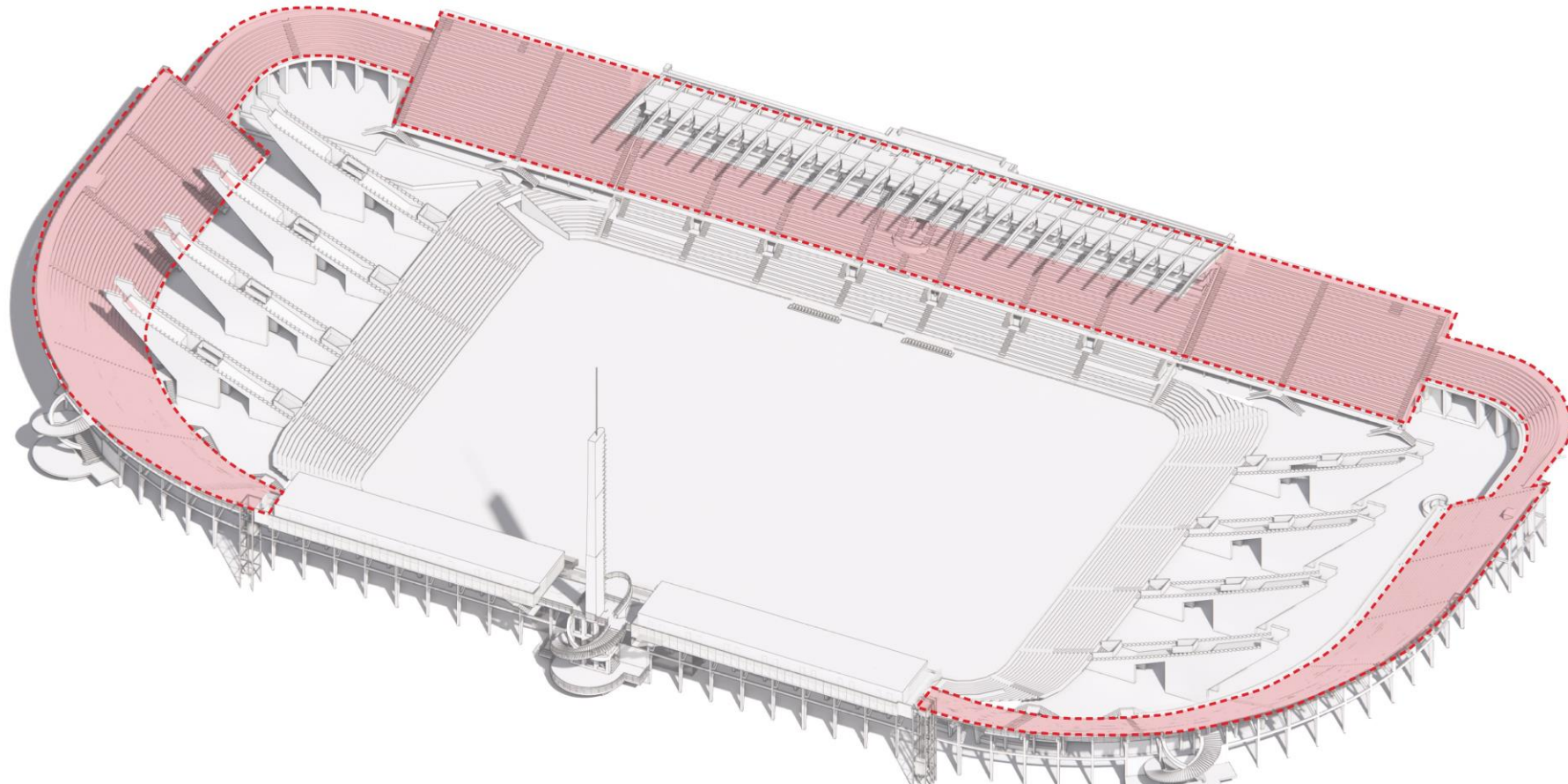
La riqualificazione delle strutture

Conservazione e rinforzo degli elementi strutturali

ARUP

mano cucinella architects
MC A

CUPELLONI
architettura





ITALIANA

Cassa



ARUP

mano cucinella architects
MCA

CUPELLONI
architettura



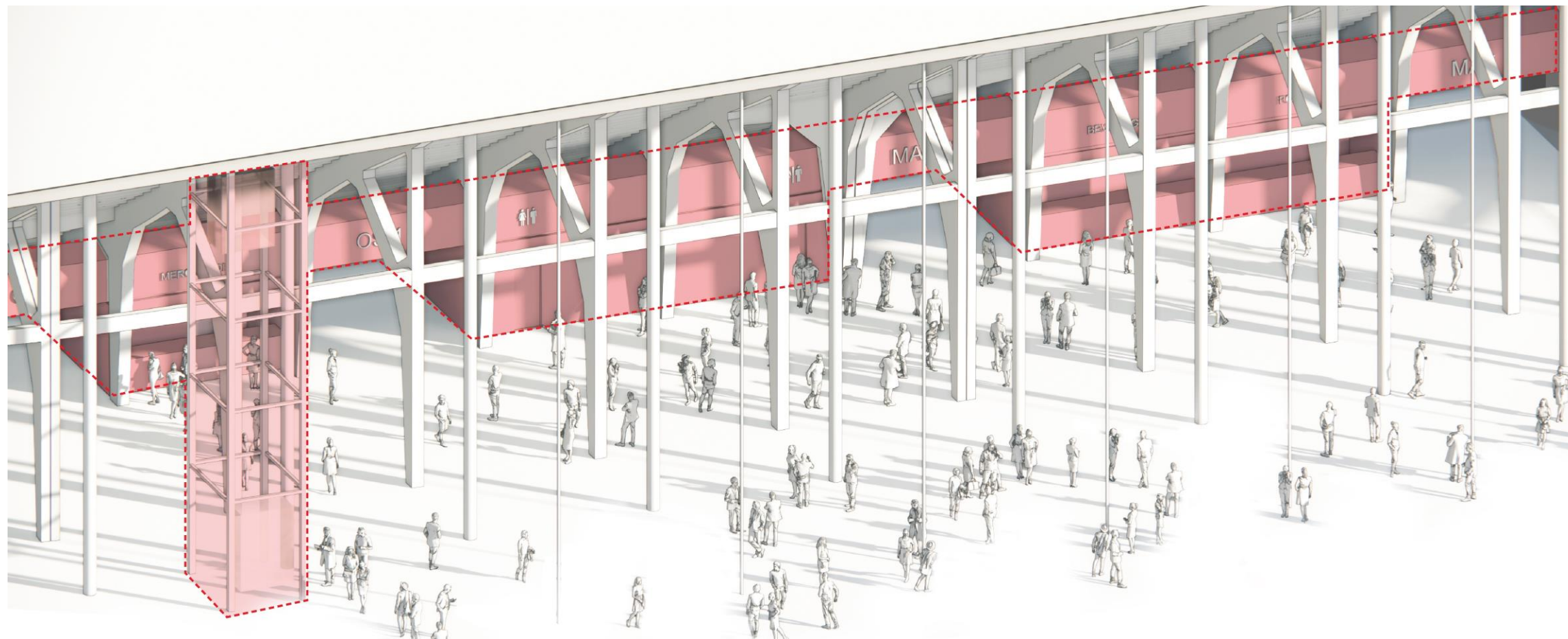
Le nuove funzioni

Nuovi volumi integrati nella struttura esistente

ARUP

mano cucinella architects
MC A

CUPELLONI
architettura



Lo stadio in numeri

Nuovi spazi a servizio dei tifosi e della città

7.000 m² spazi commerciali

(F&B, ristoranti, merchandising, lounges, skyboxes)

2.700 m² nuovi servizi igienici

1.000 m² spazi media/stampa

700 m² spazi dedicati agli atleti

2 nuovi hub per la cultura e eventi/spettacoli:

1.600 m² auditorium da 1.000 posti

1.700 m² di spazi espositivi- nuovo spazi a servizio della città

15.000 m² di parcheggi per 500 posti auto

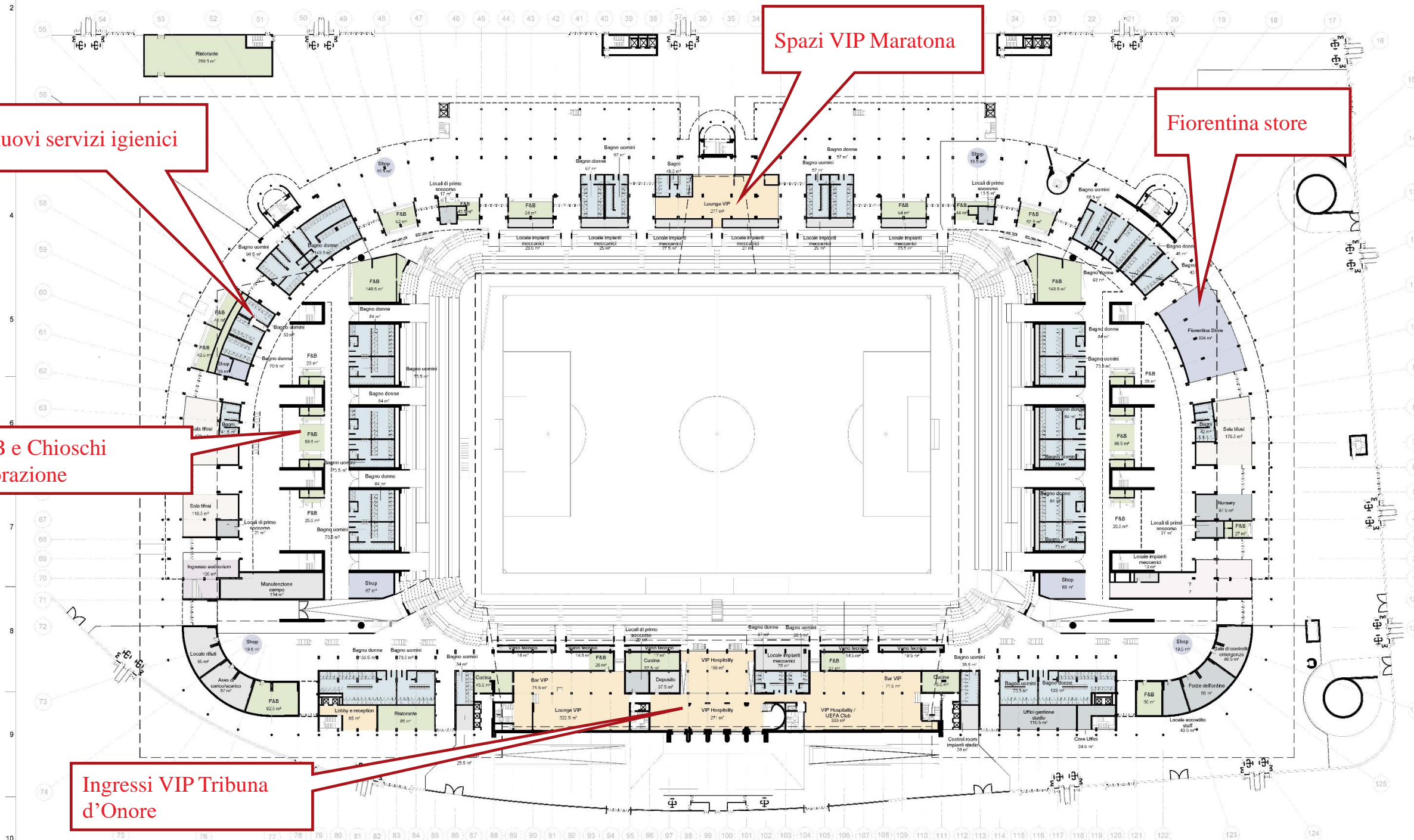
I nuovi servizi igienici

Spazi VIP Maratona

Fiorentina store

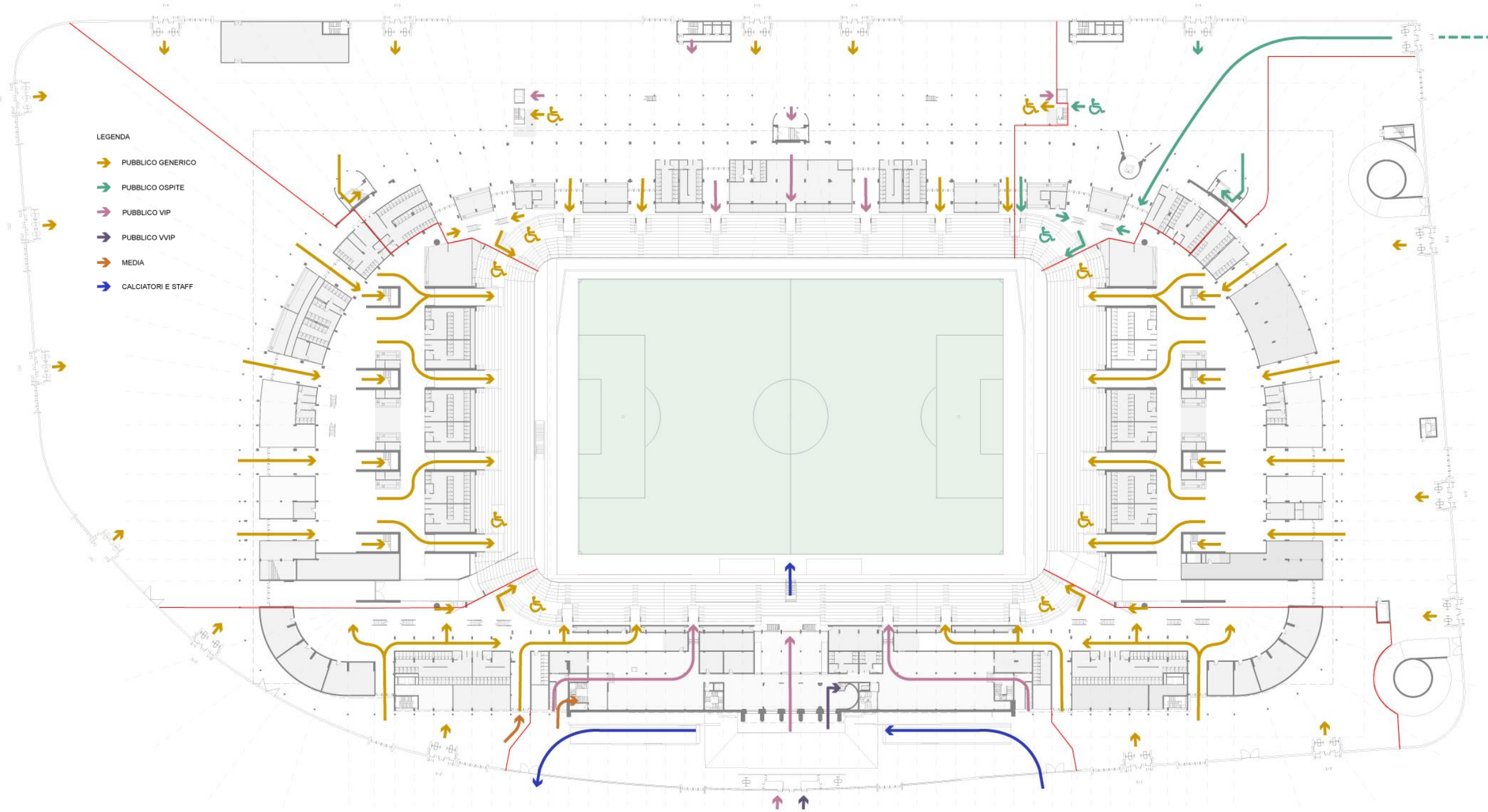
F&B e Chioschi ristorazione

Ingressi VIP Tribuna d'Onore



LEGENDA

- ➔ PUBBLICO GENERICO
- ➔ PUBBLICO OSPITE
- ➔ PUBBLICO VIP
- ➔ PUBBLICO VVIP
- ➔ MEDIA
- ➔ CALCIATORI E STAFF



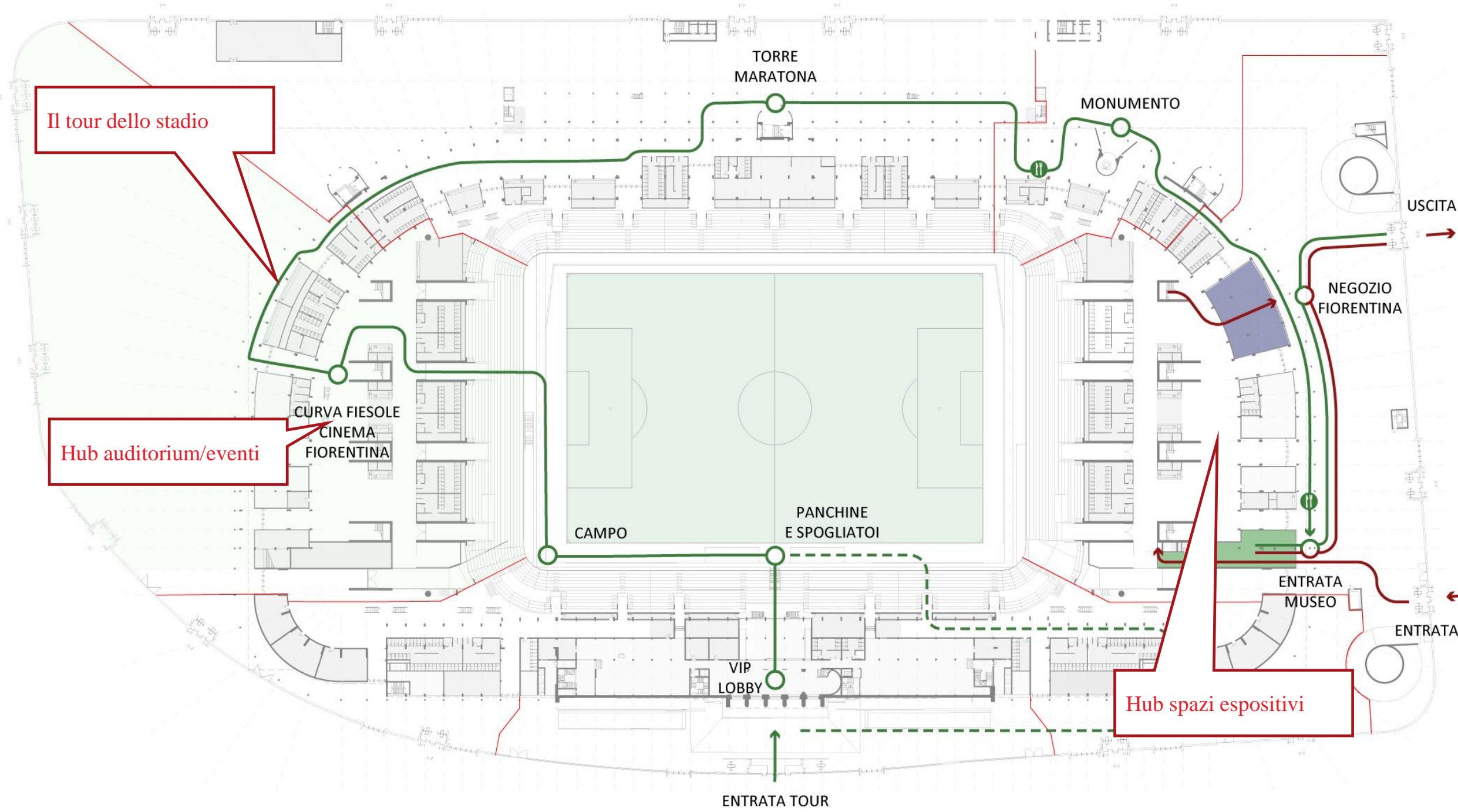


OS 2

BEVERAGE







Il tour dello stadio

Hub auditorium/eventi

Hub spazi espositivi

TORRE MARATONA

MONUMENTO

USCITA

NEGOZIO FIORENTINA

CURVA FIESOLE
CINEMA FIORENTINA

PANCHINE
E SPOGLIATOI

CAMPO

VIP LOBBY

ENTRATA MUSEO

ENTRATA

ENTRATA TOUR



TED

N 02



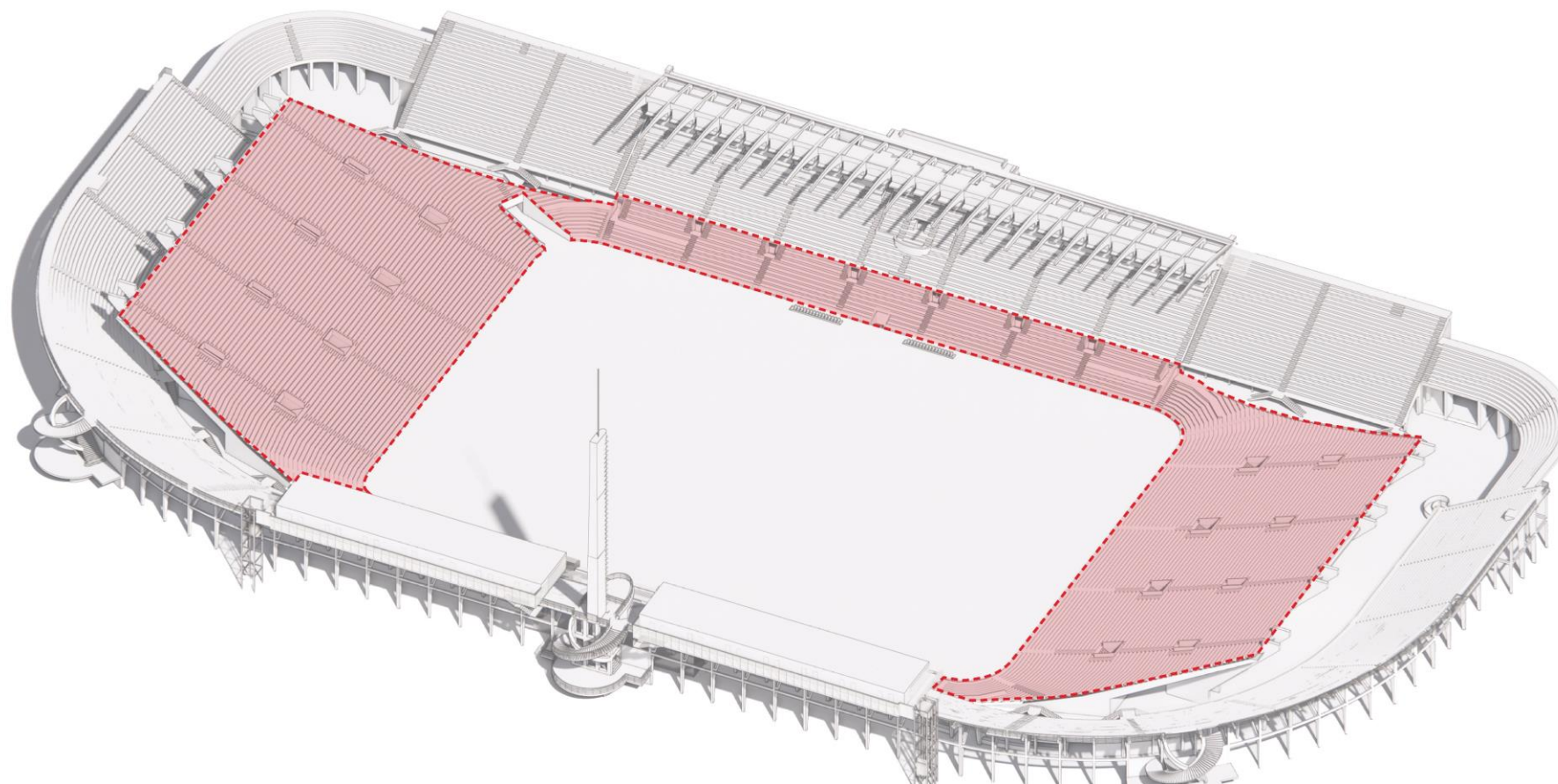
Le nuove tribune

Una replica delle gradinate delle curve Fiesole e Ferrovia

ARUP

mano cucinella architects
MC A

CUPELLONI
architettura



Lo stadio in numeri

Le nuove tribune e la riqualificazione degli spalti esistenti

40.000 posti

25.000 posti su nuove gradinate

50 skybox nuovi e riqualificati

210 posti disabili

(tra pubblico generico e Vip)

Una nuova profilatura per la tribuna Maratona

27 nuovi skybox da 10 posti caduno

Nuovi posti premium nella tribuna Maratona

Le nuove tribune Fiesole Ferrovia da 10.000 posti

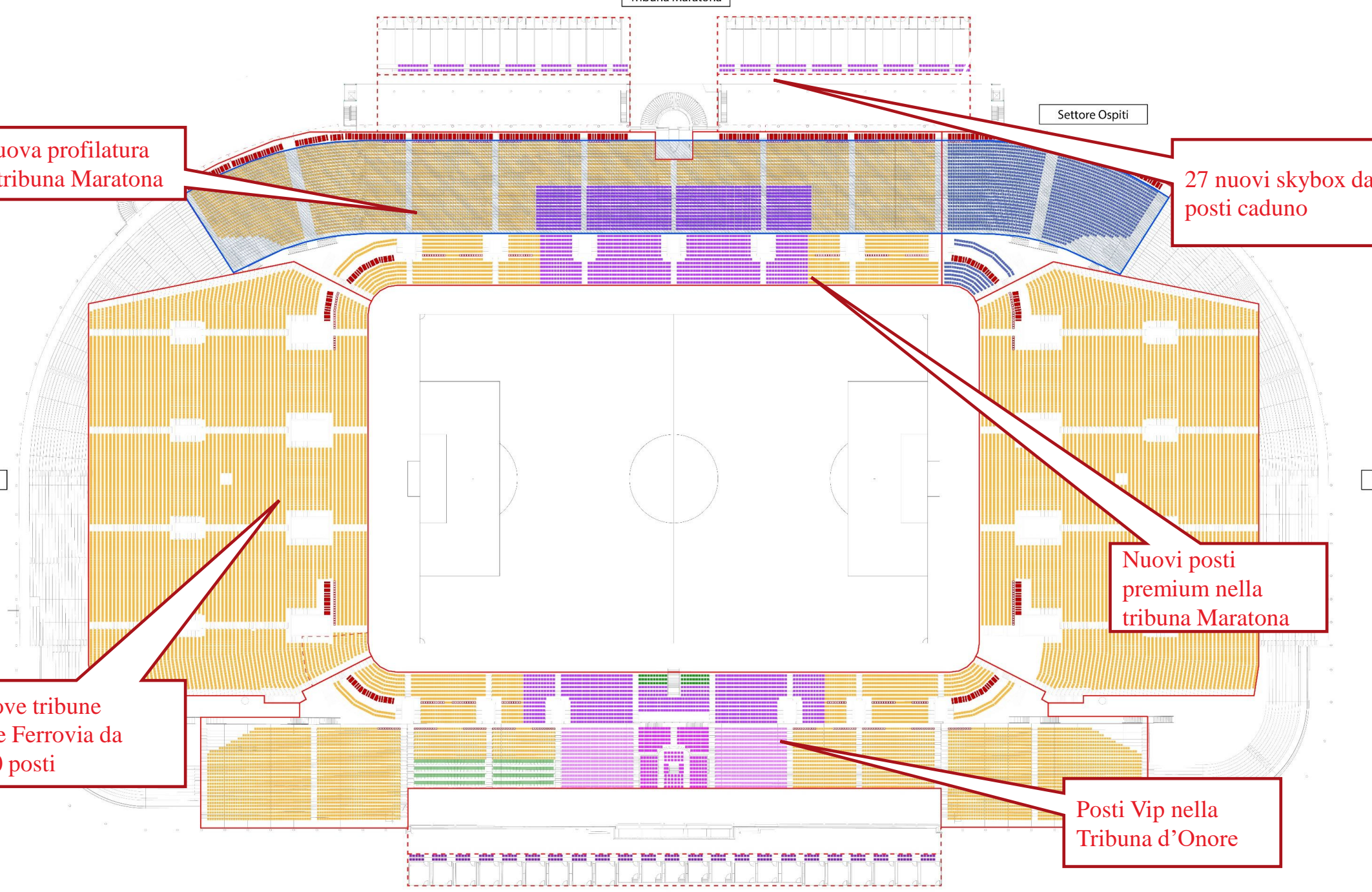
Posti Vip nella Tribuna d'Onore

Settore Ospiti

Tribuna Fiesole

Tribuna Ferrovia

Tribuna d'Onore









1-0

42:11
CHAMPIONS LEAGUE



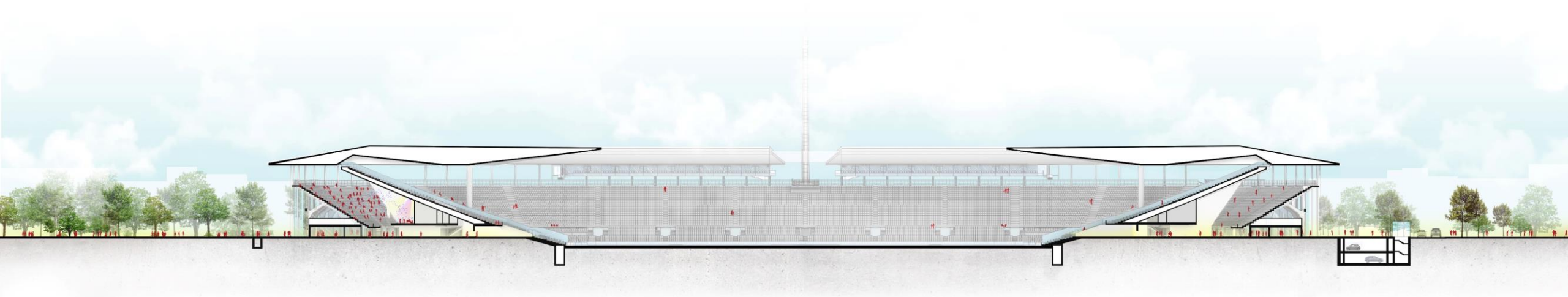
Nuove curve Fiesole e Ferrovia

Sezione longitudinale

ARUP

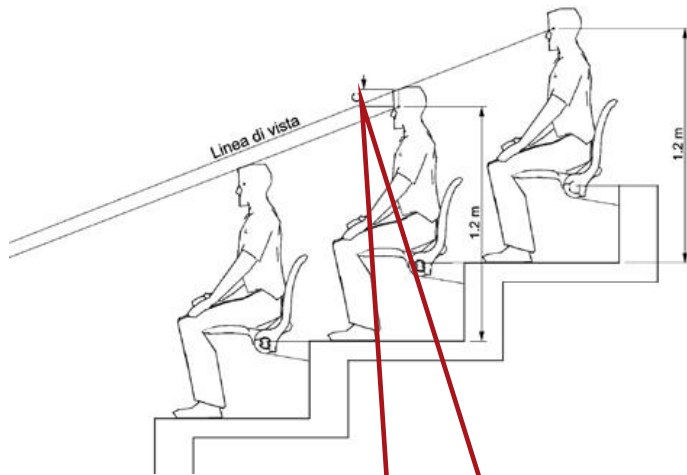
mano cucinella architects
MC A

CUPELLONI
architettura



La qualità della visibilità

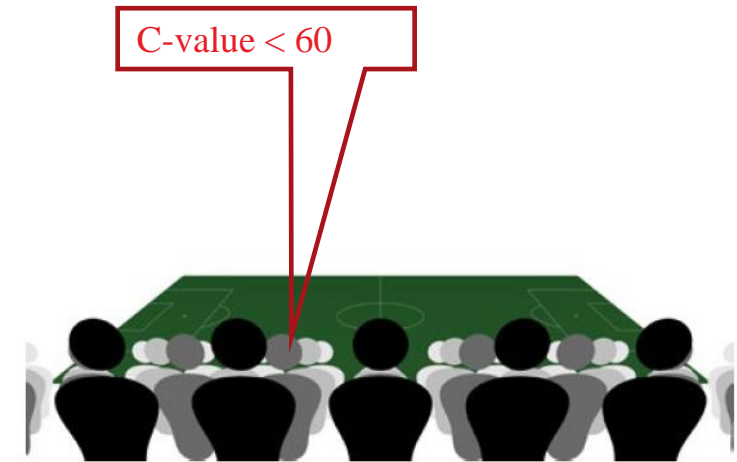
C-value



C-value: distanza verticale tra l'occhio dello spettatore e la linea di visuale dello spettatore seduto dietro di lui



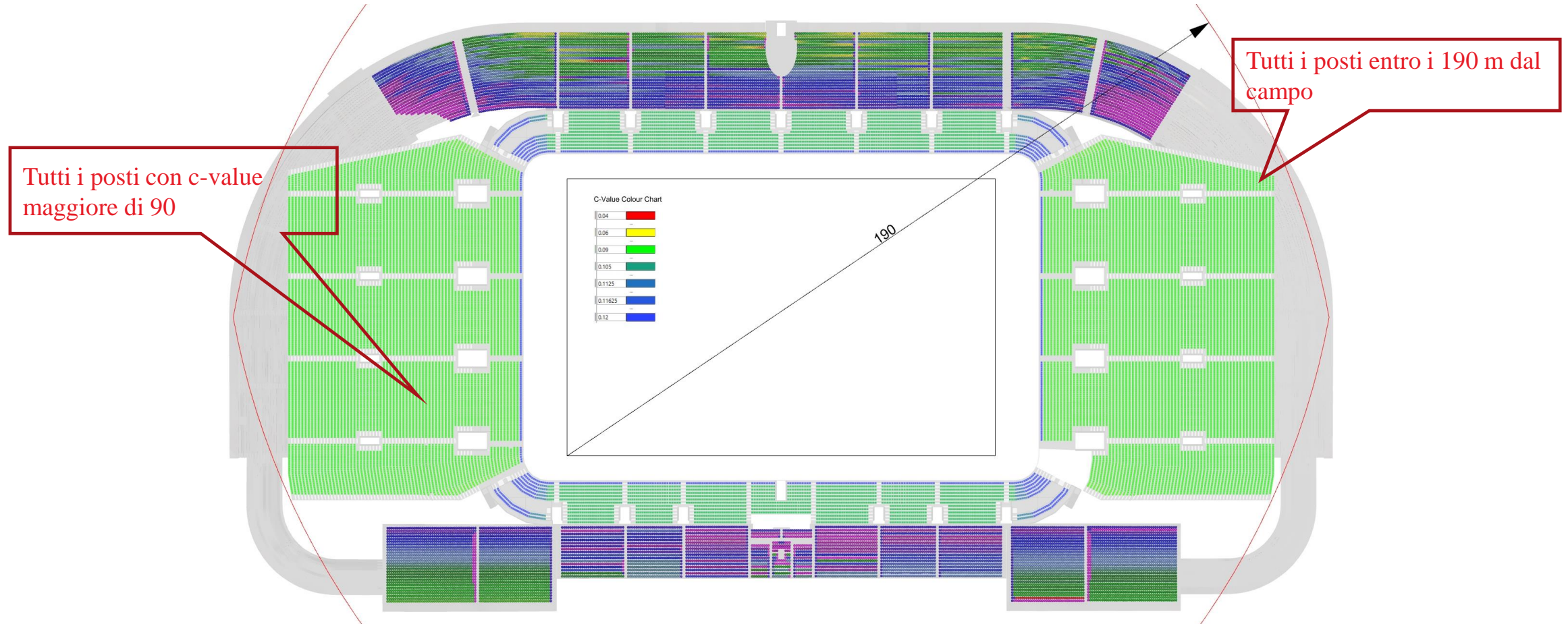
C-value > 90



C-value < 60

La qualità della visibilità

C-value medio maggiore di 90 (valore raccomandato da FIFA)





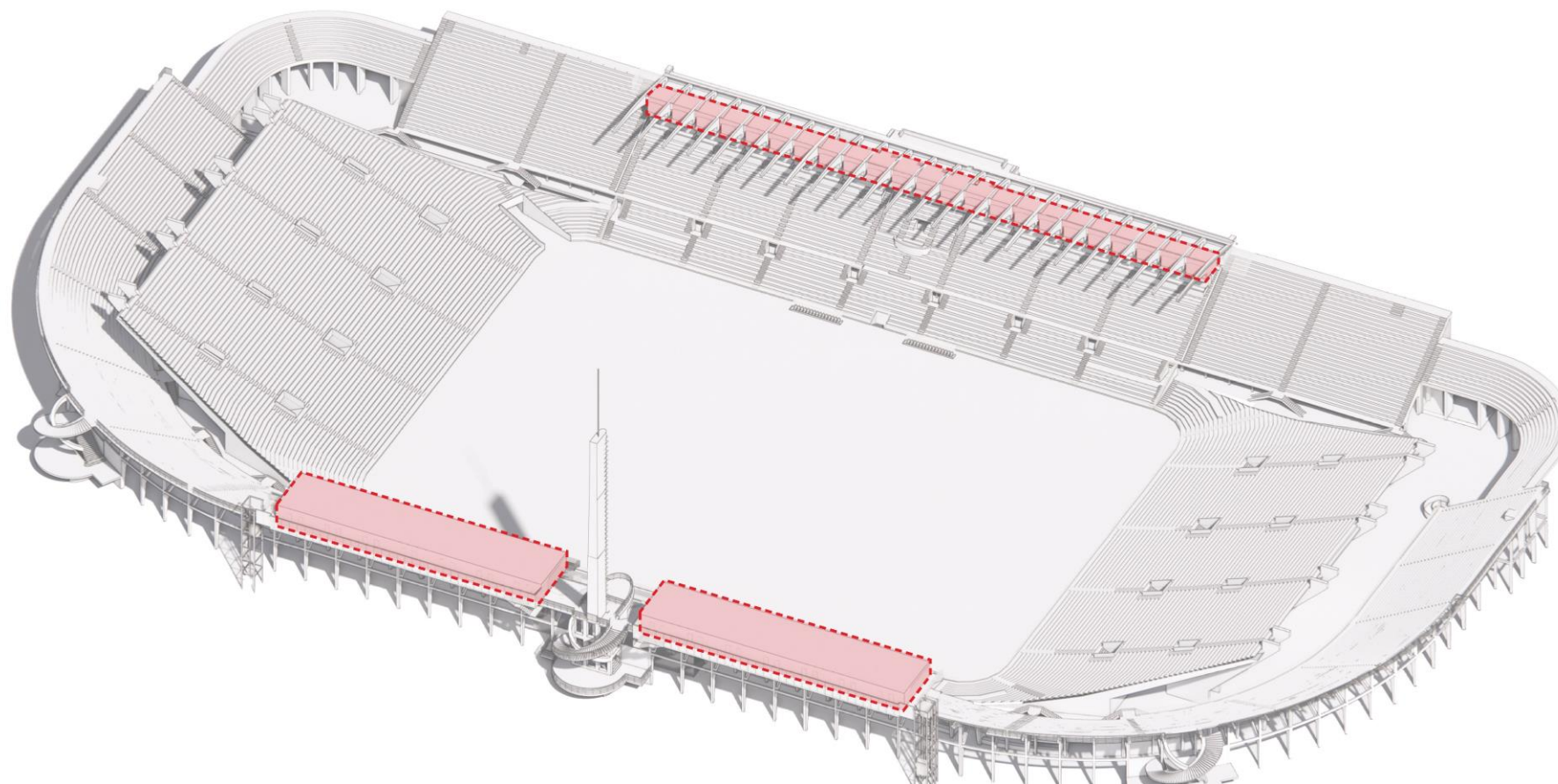
Hospitality

La riqualificazione degli skybox e le nuove funzioni di hospitality

ARUP

mano cucinella architects
MC A

CUPELLONI
architettura



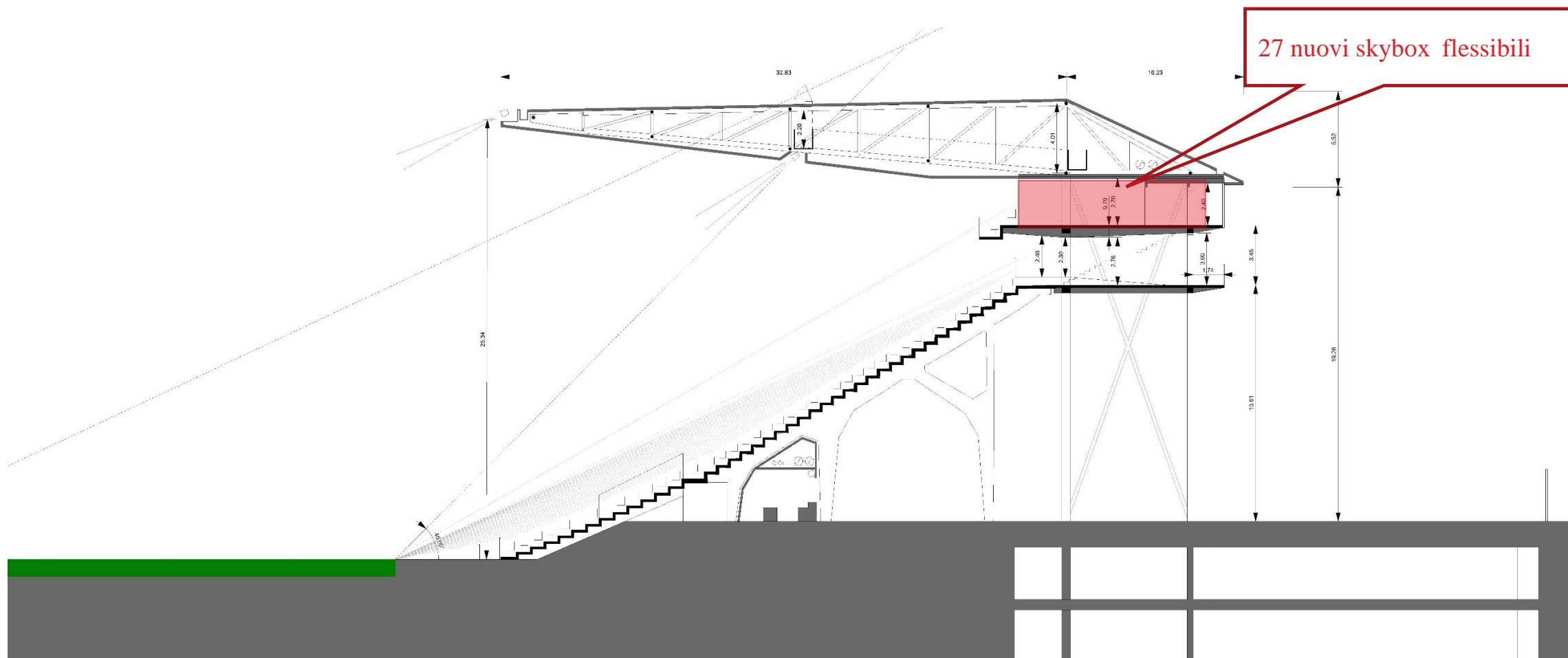
I nuovi skybox lato Maratona

Una nuova struttura per l'hospitality

ARUP

mano cucinella architects
MC A

CUPELLONI
architettura





Florentin

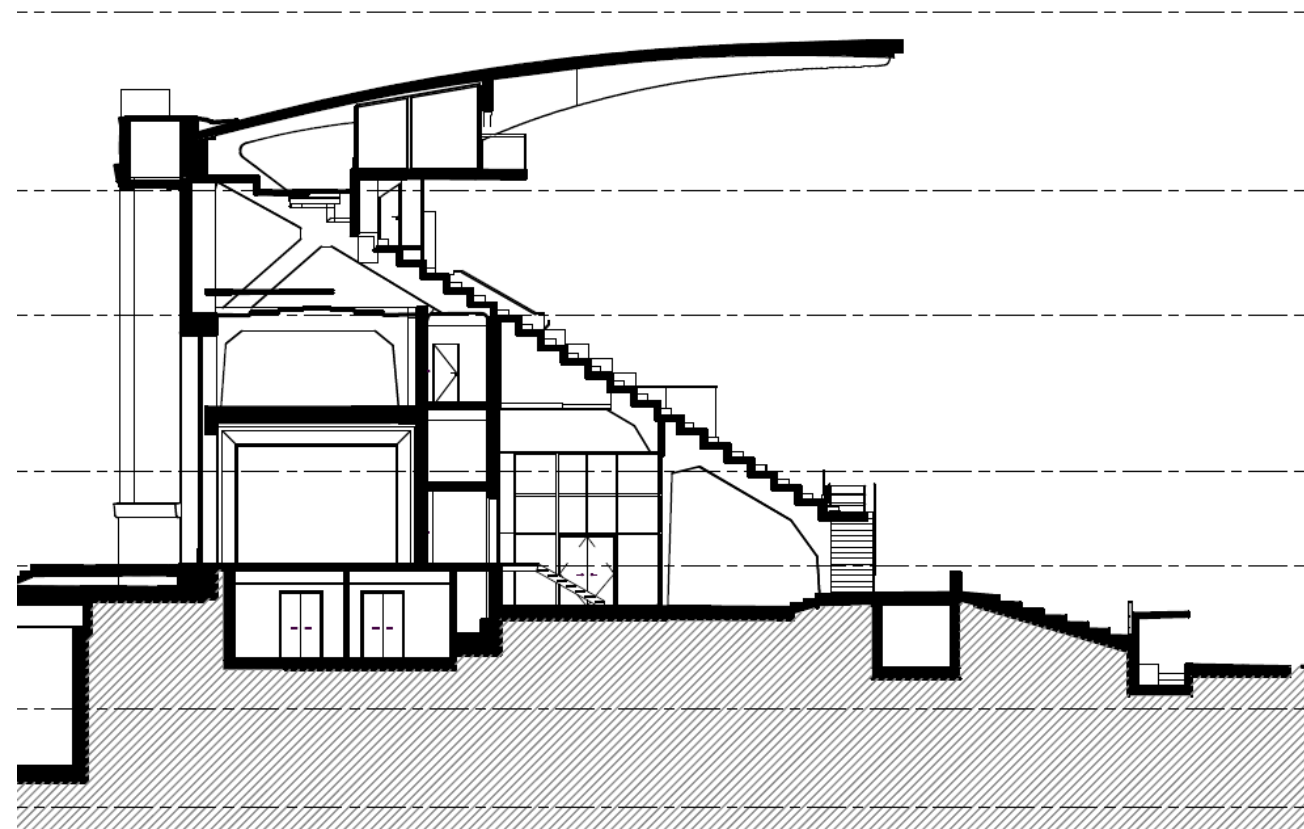
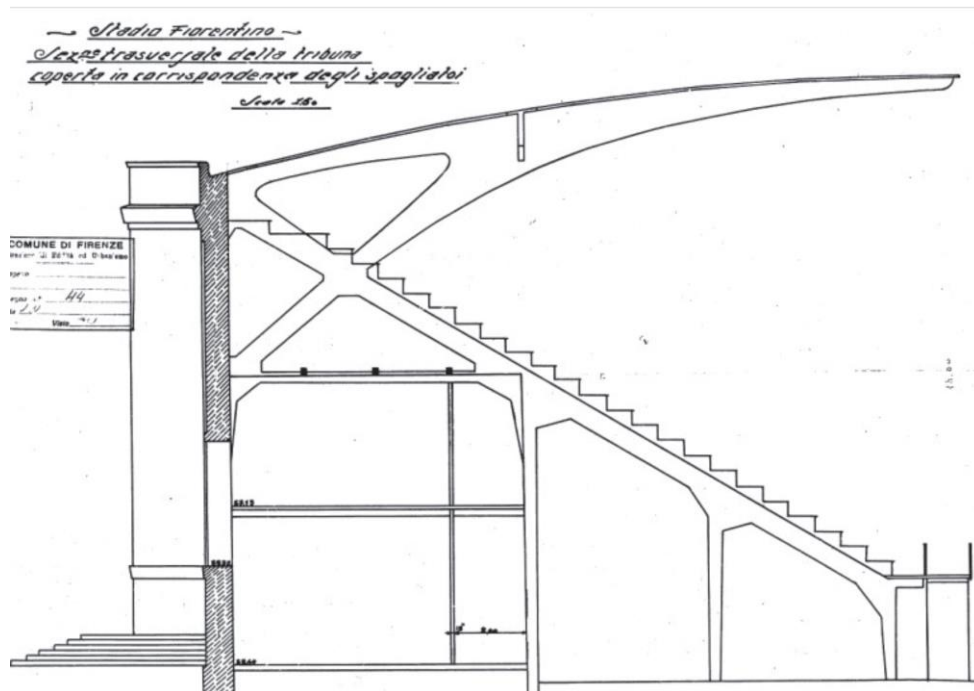
Tribuna d'Onore

Interventi nel tempo

ARUP

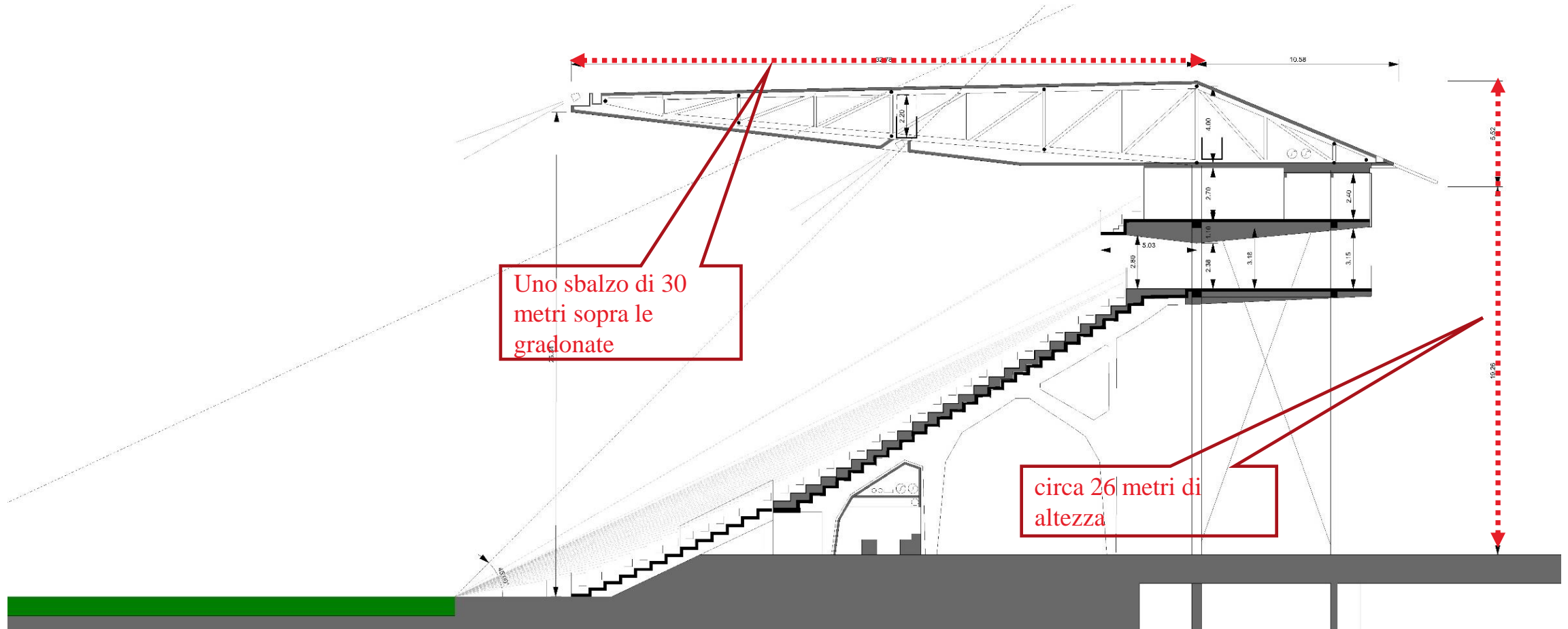
mano cucinella architects
MC A

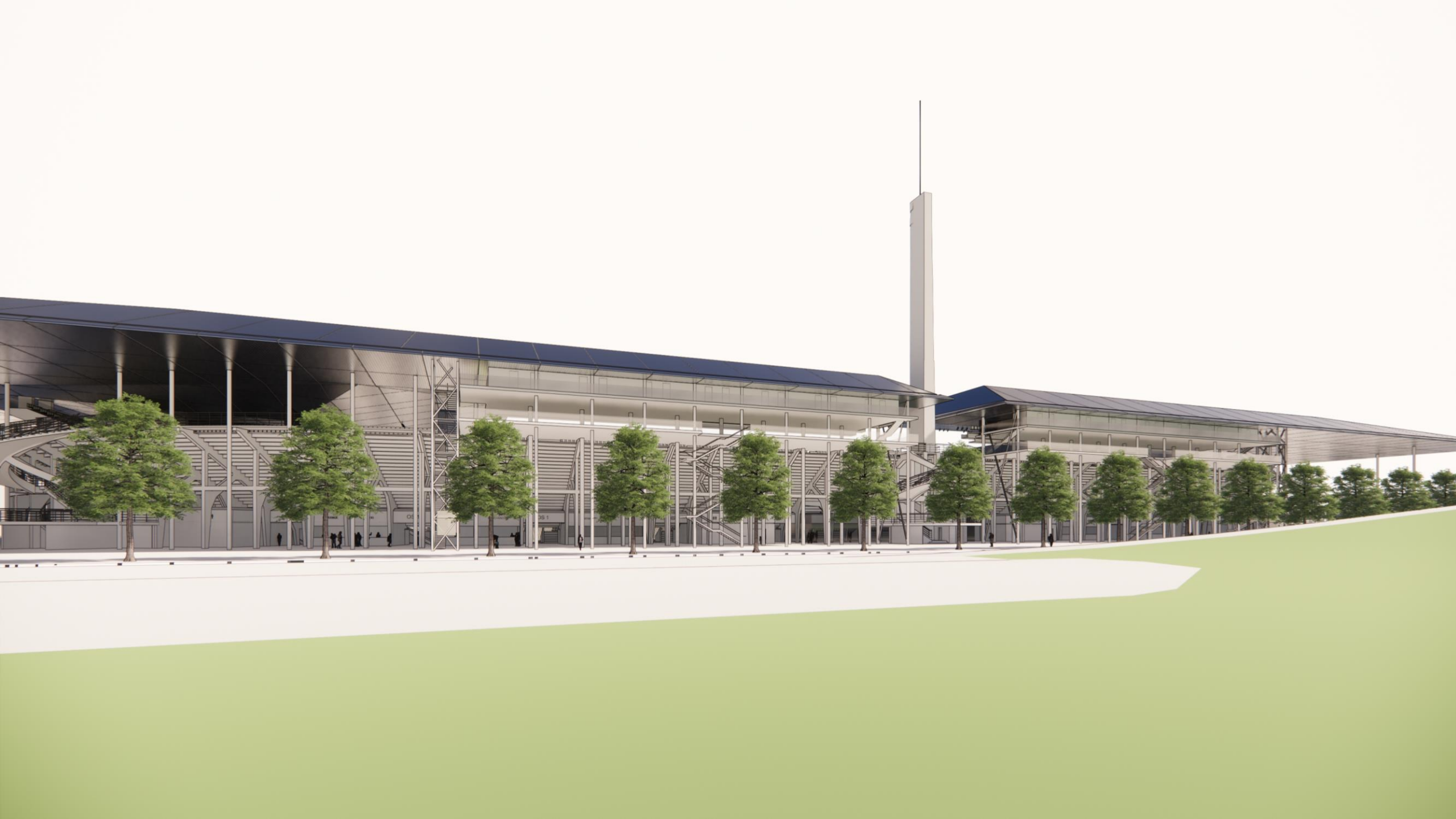
CUPELLONI
architettura

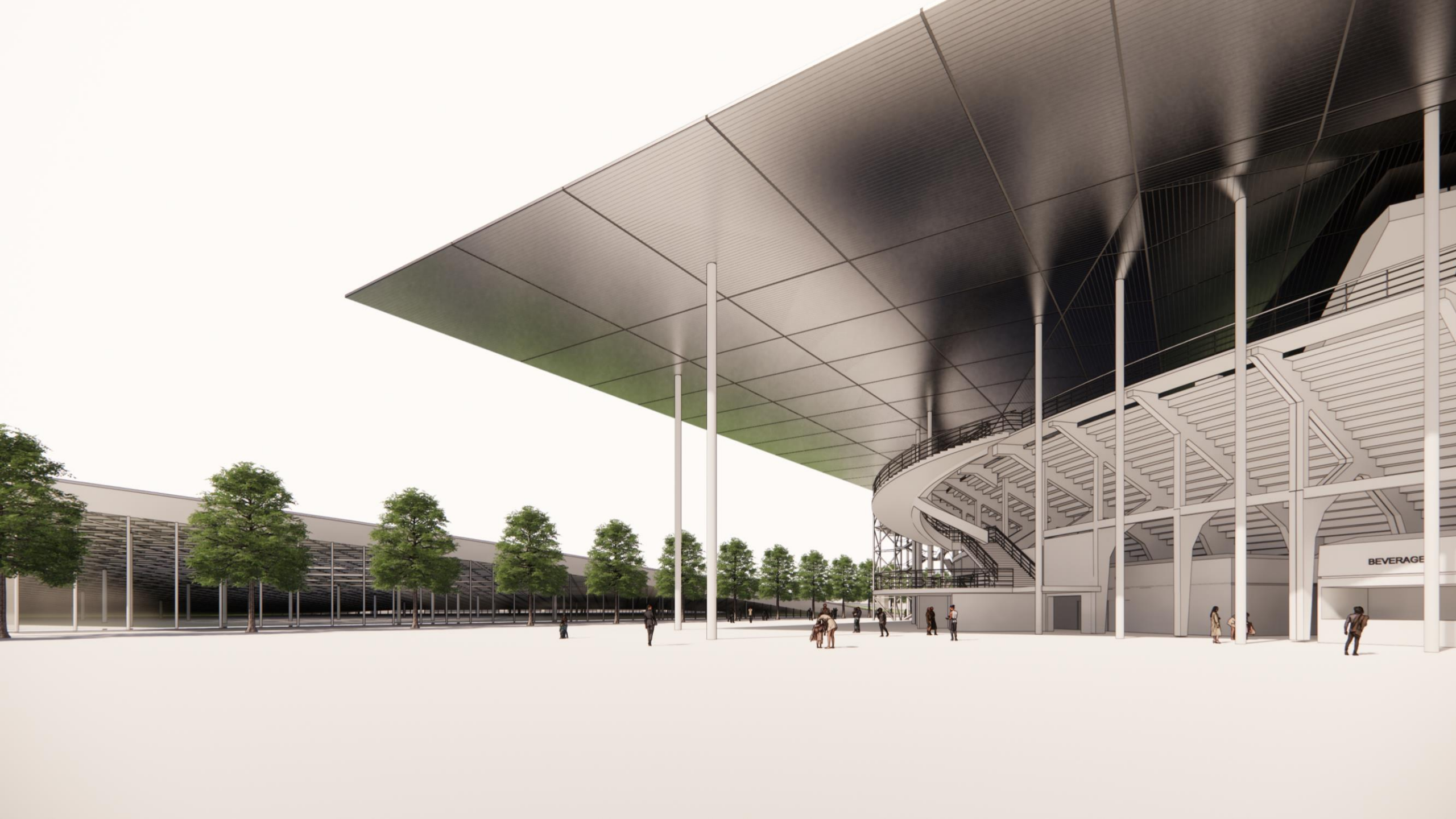


Una copertura leggera

Una protezione per gli spettatori e per la struttura architettonica







BEVERAGE

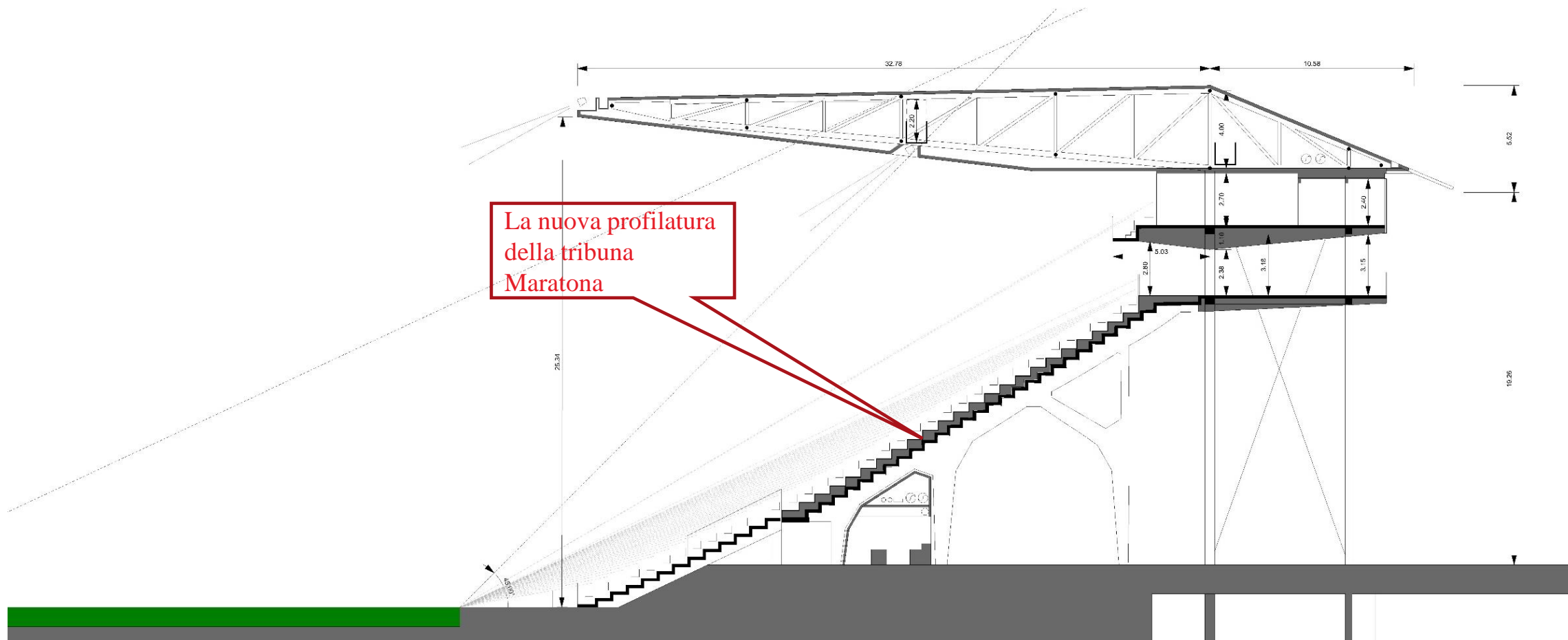
La riqualificazione delle gradinate

Una soluzione per la tribuna Maratona

ARUP

mano cucinella architects
MC A

CUPELLONI
architettura

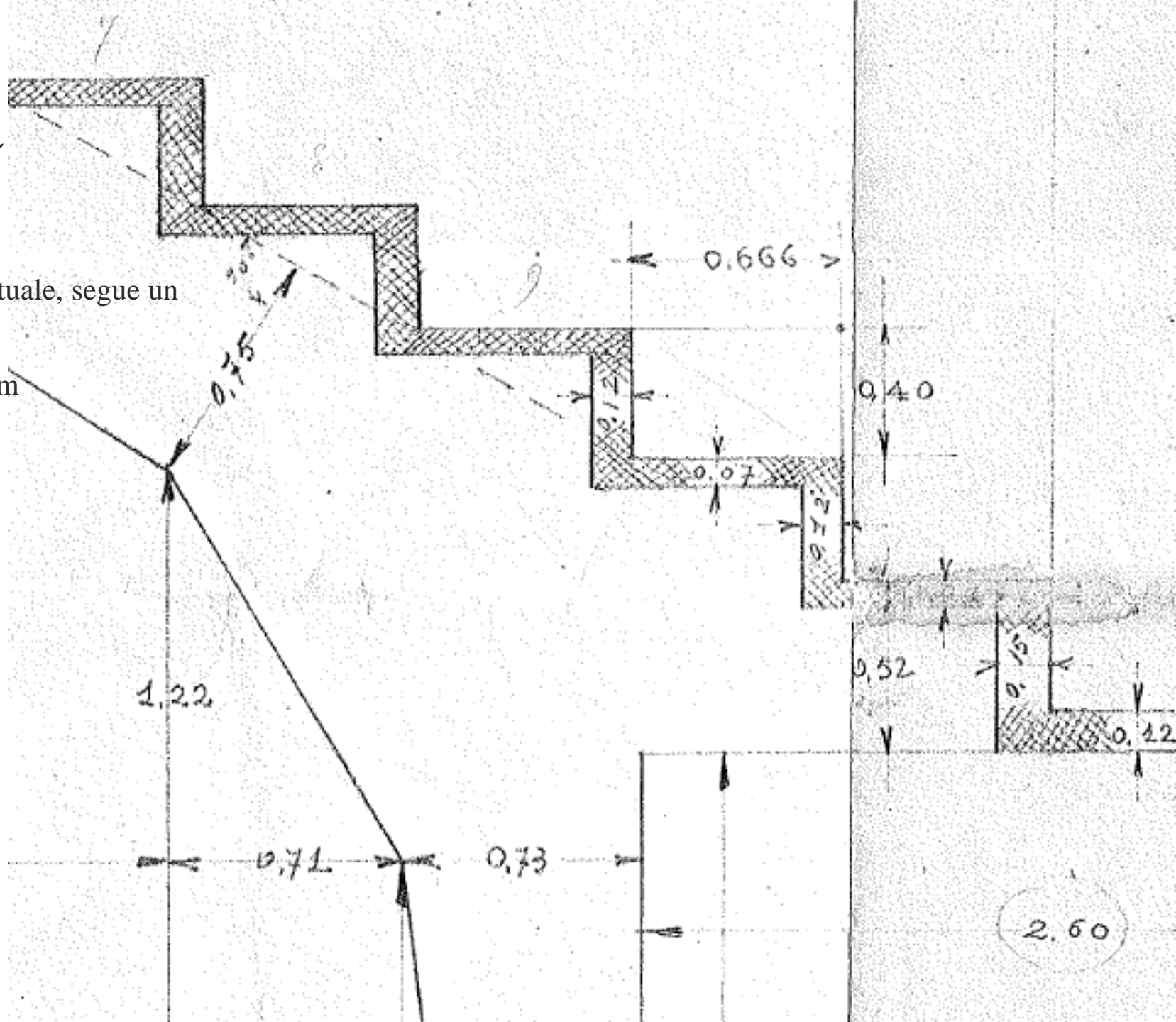


Tribuna Maratona

Stato attuale

La tribuna maratona, nella configurazione attuale, segue un profilo con le seguenti caratteristiche:

- ❑ Larghezza della tribuna pari a circa 605cm
- ❑ Profondità pedata pari a 67cm
- ❑ Altezza gradino pari a 40cm
- ❑ Spessore travetto pari a 12cm
- ❑ Spessore gradinata pari a 7cm



Studio tecnologie per nuovo profilo





ARUP

mario cucinella architects

MC A

CUPELLONI
architettura